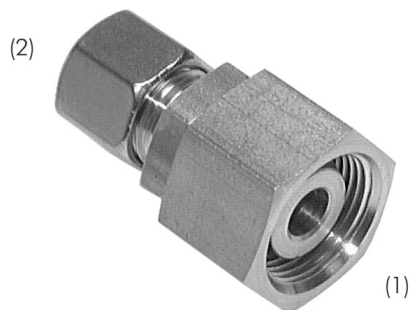


Datum: 23.05.2026



HIDRAVLIČNI PRIKLJUČEK RAVNI REDUCIRNI Z O TESNILOM - RED 10/6 L

Kategorija: [HIDRAVLIČNI PRIKLJUČKI](#)
Šifra: **TN432-10/6L**

(slika je simbolična)

Kratek opis



Hidravlični priključki Rastelli Raccordi igrajo ključno vlogo pri vzpostavljanju trdnih hidravličnih sistemov, saj omogočajo varno in zanesljivo povezovanje cevodov ter učinkovito prenašanje moči. Pri naši ponudbi hidravličnih priključkov združujemo vrhunsko kakovost, natančnost in inovativne rešitve, ki so ključnega pomena za optimalno delovanje vaših hidravličnih sistemov.

Temperaturno območje brez redukcij tlaka z nameščenimi jeklenimi priključki s tesnili iz NBR (standard) in FPM (po naročilu): NBR (Perbunan): od -35 do +100°C - FPM (Viton): od -25 do +120°C

Za povezavo različnih dimenzij cevi ali priključkov.

Tehnične Specifikacije

Material	Jeklo, pocinkano
Serija	Lahka
Dimenzija d [Ø] 2	6 L (M 12X1,5)
Dimenzija d [Ø] 1	10 L (M 16X1,5)
Dimenzija CH [mm]	14
Dimenzija CH2 [mm]	14
Dimenzija F1 [Ø]	16x1,5
Dimenzija CH3 [mm]	19
Dimenzija L1 [mm]	25
Dimenzija L3 [mm]	32
Dimenzija L2 [mm]	40
Obratovalni tlak [bar]	315