

1

2

3

4

5

6

A

A

B

B

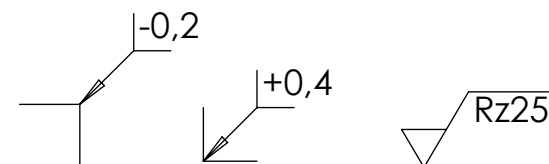
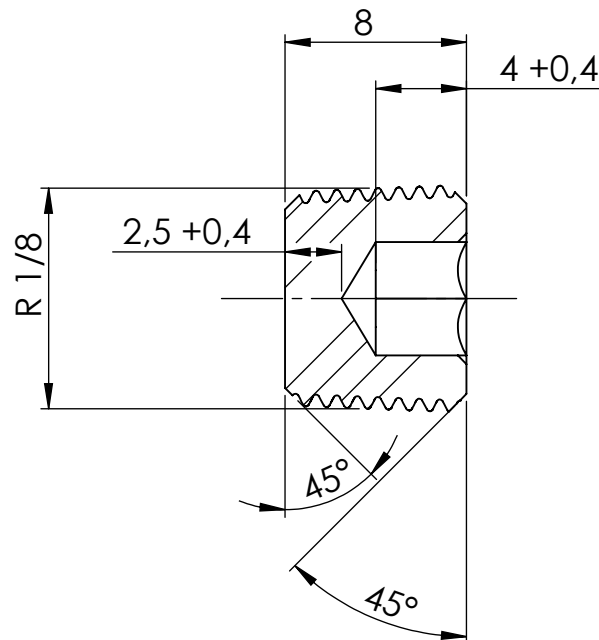
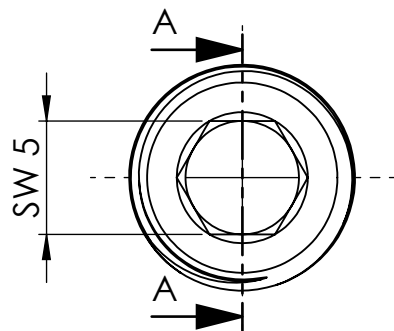
C

C

D

D

## SCHNITT A-A



Kegel 1:16



Gewinde nach ISO 7/1 thread according to ISO 7/1				Allgemeintoleranzen DIN ISO 2768-mK		Maßstab: 3:1		Gewicht: 3.41	
				Unbemaßte Ws-Kanten DIN 6784		DIN 6 T1 - Proj.methode 1		Material: 1.4571 (X6CrNiMoTi17-12-2)	
				Datum		Name		Rohabmessung:	
				Erstellt 07.03.2017		P.Slavic		raw dimensions:	
				Gepr.				Benennung:	
				Norm.				<b>Verschlußraube DIN 906</b>	
								locking screw DIN 906	
								Artikelnummer:	
								Status	
								Format	
								A4	
								Version	
								Blatt / von	
Zust. Änderungen Datum Name				Schützenstraße 27, 72574 Bad Urach Telefon: 07125 9497-0		ID-Nr.: 111655		1 / 2	
						Dienstag, 7. März 2017 14:16:34			

1

2

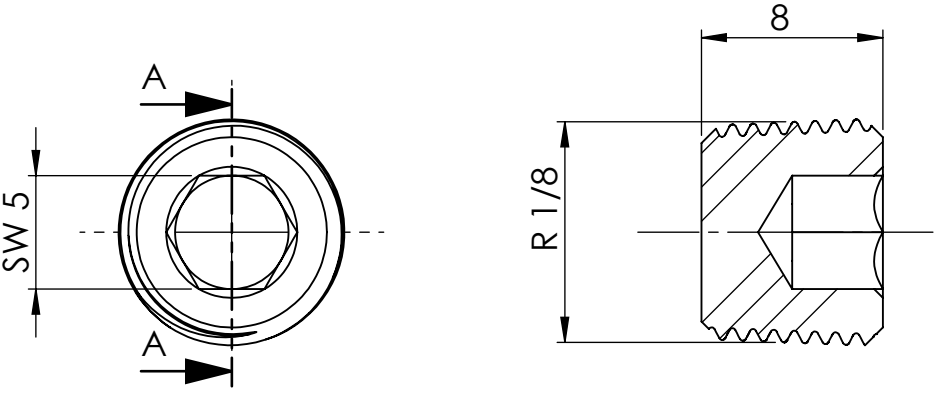
3

4

5

6

SCHNITT A-A



Gewinde nach ISO 7/1 thread according to ISO 7/1				Allgemeintoleranzen DIN ISO 2768-mK	 DIN 6 T1 - Proj.methode 1	Maßstab: 3:1	Gewicht: 3.41	
				Unbemaßte Ws-Kanten DIN 6784		Material: 1.4571 (X6CrNiMoTi17-12-2)	Rohabmessung:	
				Datum	Name	raw dimensions:		
				Erstellt	07.03.2017	Benennung:		
				Gepr.		<b>Verschlußraube DIN 906</b> locking screw DIN 906		
				Norm.				
				 Schützenstraße 27, 72574 Bad Urach Telefon: 07125 9497-0		Artikelnummer:	Status	Format
						<b>253.101-ES</b>		
						ID-Nr.: 111655	Version	Blatt / von
						Dienstag, 7. März 2017 14:16:34		2 / 2
Zust.	Änderungen	Datum	Name					