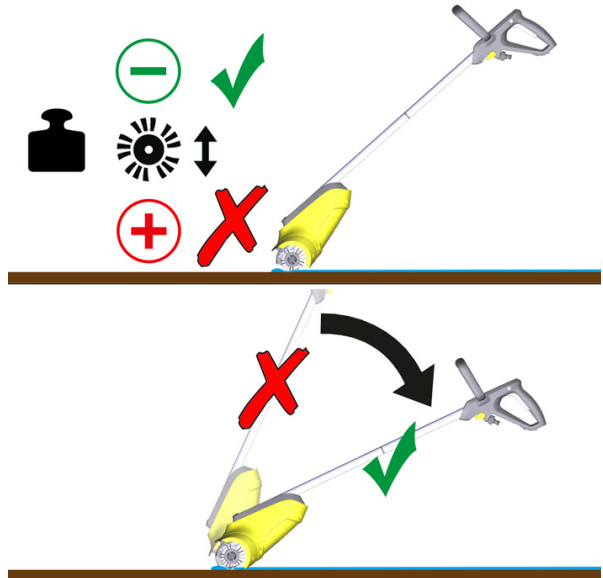


## PCL 4



## Slovenščina

Spoštovana stranka, nepričakovan izklop naprave je posledica sproženja stikala za zaščito motorja pred preobremenitvijo. Pri tem ne gre za napako naprave, temveč za namerno zaščitno funkcijo.

Prosimo, upoštevajte naslednja navodila za uporabo:

- Z napravo čistite samo lesene površine, gladke kamnite ploščice ali kompozitne materiale (WPC).
- Vedno uporabljajte ustrezne krtače.
- Pri čiščenju ne pritiskajte na napravo s prekomerno silo.
- Naprave pri čiščenju ne držite preveč navpično na podlago.

**Če se naprava med uporabo nepričakovano izklopi, počakajte vsaj 10 minut, da se ohladi. Stikalo za zaščito motorja pred preobremenitvijo se avtomatsko ponastavi in naprava je ponovno pripravljena za uporabo.**

**Če se naprava ponovno izklopi, pri čiščenju zmanjšajte pritisk na krtači in napravo držite bolj poševno glede na podlago!**

Prosimo, upoštevajte tudi napotke v navodilih za uporabo. Najdete jih na [www.kaercher.com](http://www.kaercher.com).

